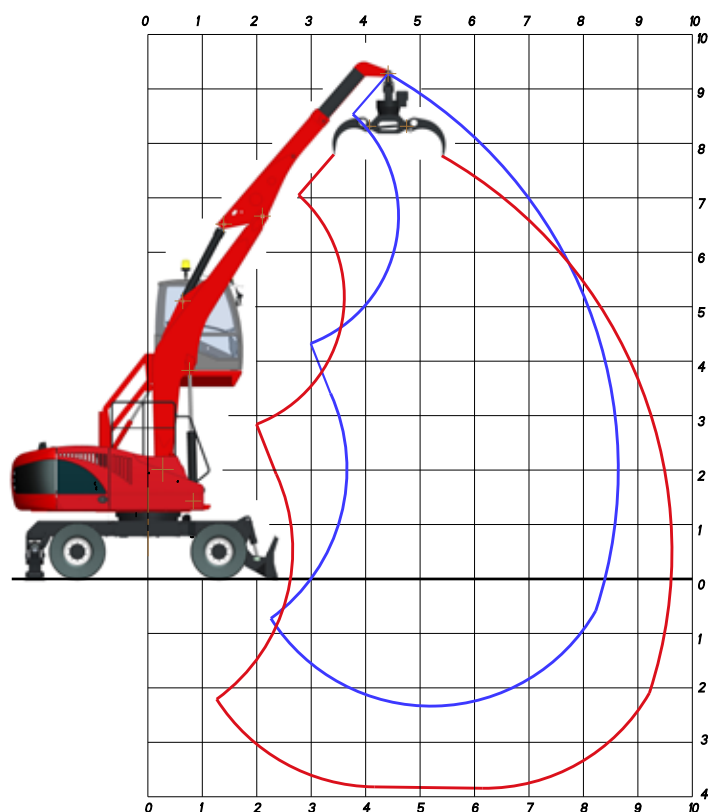


Solmec

60TH
1960
2020



EXP 5025
STAGE V



AF8:
1° braccio arcuato
5,00 m

2° braccio fisso
3,50 m

AT8:
2° braccio telescopico
2,50 m - 3,50 m

PESO OPERATIVO:

23.500 kg

PESO IN ORDINE DI LAVORO CON:
LAMA, STAFFE, RUOTE PIENE,
1° BRACCIO ARCUATO DA 5,00 m,
2° BRACCIO TELESCOPICO
PINZA R50/604 CON ROTATORE.

PORTATE AL GANCIO IN TONNELLATE

RAGGIO DI CARICO (m)

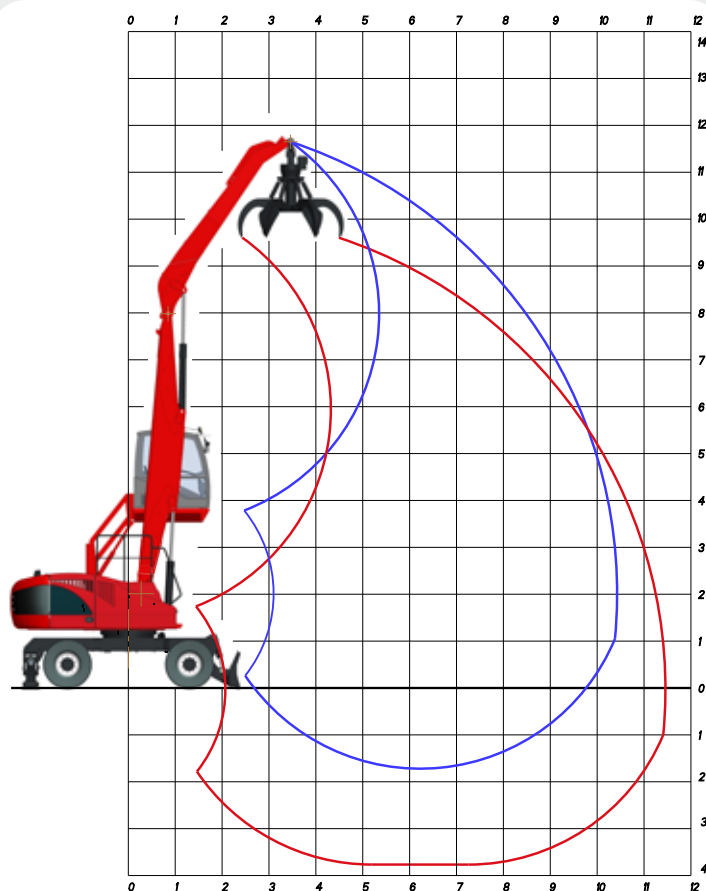
ALTEZZA METRI	ASSETTO	4,0			5,5			7,0			8,30		
		↗	○	⊙	↗	○	⊙	↗	○	⊙	↗	○	⊙
6,0	○○				5,40*	5,40*	4,14						
	┌┐				5,40*	5,40*	4,70						
	└└				5,40*	5,40*	4,70						
4,5	○○				5,07*	5,07*	4,13	4,90*	3,76	2,82			
	┌┐				5,07*	5,07*	4,41	4,90*	4,90*	4,26			
	└└				5,07*	5,07*	4,41	4,90*	4,90*	4,26			
3,0	○○	6,51*	6,51*	5,66	4,92*	4,92*	4,00	4,95*	3,70	2,78			
	┌┐	6,51*	6,51*	5,66	4,92*	4,92*	4,28	4,95*	4,95*	4,31			
	└└	6,51*	6,51*	5,66	4,92*	4,92*	4,28	4,95*	4,95*	4,31			
1,5	○○	5,29*	5,29*	4,60	6,04*	5,06	3,79	5,06	3,58	2,69			
	┌┐	5,29*	5,29*	4,60	6,04*	6,04*	5,26	5,16*	5,16*	4,49			
	└└	5,29*	5,29*	4,60	6,04*	6,04*	5,26	5,16*	5,16*	4,49			
0,0	○○	9,21*	7,33	5,50	6,70*	6,70*	3,58	4,92	3,45	2,59	3,81	2,67	2,00
	┌┐	9,21*	9,21*	8,01	6,70*	6,70*	5,83	5,36*	5,36*	4,58	4,42*	4,42*	3,53
	└└	9,21*	9,21*	8,01	6,70*	6,70*	5,83	5,36*	5,36*	4,67	4,42*	4,42*	3,85
-1,5	○○	9,69*	6,94	5,21	6,67	4,57	3,43	4,81	3,34	2,51			
	┌┐	9,69*	9,69*	8,43	6,96*	6,96*	6,05	5,38*	5,38*	4,49			
	└└	9,69*	9,69*	8,43	6,96*	6,96*	6,05	5,38*	5,38*	4,68			

↗ PORTATE SU ASSE LONGITUDINALE
* = LIMITE IDRAULICO

○ PORTATE SUI 360° SENZA FATTORE DI SICUREZZA

⊙ PORTATE SUI 360° SECONDO NORMATIVA ISO 10567

I CARICHI INDICATI SONO APPLICATI AL GANCIO SENZA ATTREZZATURE. MACCHINA FERMA SU SUPERFICIE ORIZZONTALE, INDEFORMABILE CON ASSALE STERZANTE BLOCCATO.



DF10:
1° braccio dritto
6,00 m

2° braccio fisso
4,50 m

PESO OPERATIVO:

24.900 kg

PESO IN ORDINE DI LAVORO CON: LAMA
STAFFE, RUOTE PIENE,
1° BRACCIO DA 6,00 m,
2° BRACCIO DA 4,50 m
POLIPO RV 500 CON ROTATORE.

PORTATE AL GANCIO IN TONNELLATE

RAGGIO DI CARICO (m)

ALTEZZA METRI	ASSETTO	3,5			5,0			6,5			8,0			9,5			10,1		
		↗	○	⊙	↗	○	⊙	↗	○	⊙	↗	○	⊙	↗	○	⊙	↗	○	⊙
9,0	○○							6,32	4,51	3,38									
	┌┐							6,43*	6,43*	5,60									
	└└							6,43*	6,43*	5,60									
7,5	○○							6,36	4,54	3,41	4,56	3,23	2,42						
	┌┐							7,39*	7,39*	5,87	5,97*	5,62	4,21						
	└└							7,39*	7,39*	6,43	5,97*	5,97*	5,19						
6,0	○○				8,38*	6,66	5,00	6,26	4,45	3,34	4,54	3,20	2,40						
	┌┐				8,38*	8,38*	7,29	7,68*	7,68*	5,79	6,63*	5,59	4,19						
	└└				8,38*	8,38*	7,29	7,68*	7,68*	6,68	6,63*	6,63*	5,39						
4,5	○○				9,02	6,30	4,73	6,07	4,27	3,20	4,44	3,10	2,33	3,41	2,35	1,77			
	┌┐				9,88*	9,88*	8,50	8,02*	7,53	5,64	6,73*	5,49	4,11	5,67*	4,23	3,17			
	└└				9,88*	9,88*	8,60	8,02*	8,02*	6,98	6,73*	6,73*	5,31	5,67*	5,46	4,09			
3,0	○○	14,80	9,67	7,26	8,50	5,82	4,37	5,80	4,02	3,02	4,30	2,98	2,23	3,35	2,30	1,72			
	┌┐	15,5*	15,5*	13,49	10,81*	10,77	8,08	8,38*	7,24	5,43	6,82*	5,34	4,01	5,59*	4,16	3,12			
	└└	15,5*	15,5*	13,49	10,81*	10,81*	9,40	8,38*	8,38*	7,09	6,82*	6,82*	5,20	5,59*	5,39	4,04			
1,5	○○	8,00*	8,00*	6,38	7,96	5,34	4,00	5,54	3,78	2,83	4,16	2,84	2,13	3,28	2,23	1,67	3,02	2,05	1,54
	┌┐	8,00*	8,00*	6,96	11,31*	10,19	7,64	8,53*	6,97	5,22	6,75*	5,20	3,90	5,33*	4,09	3,07	4,74*	3,78	2,83
	└└	8,00*	8,00*	6,96	11,31*	11,31*	9,84	8,53*	8,53*	6,87	6,75*	6,75*	5,08	5,33*	5,32	3,99	4,74*	4,74*	3,68
0	○○	5,77*	5,77*	5,02	7,60	5,01	3,76	5,33	3,59	2,69	4,05	2,74	2,05	3,23	2,19	1,64			
	┌┐	5,77*	5,77*	5,02	10,83*	9,80	7,35	8,16*	6,75	5,06	6,32*	5,09	3,81	4,73*	4,05	3,03			
	└└	5,77*	5,77*	5,02	10,83*	10,83*	9,42	8,16*	8,16*	6,70	6,32*	6,32*	4,99	4,73*	4,73*	3,95			
-1,5	○○				7,45	4,87	3,65	5,23	3,49	2,62									
	┌┐				9,18*	9,18*	7,23	7,07*	6,64	4,98									
	└└				9,18*	9,18*	7,98	7,07*	7,07*	6,15									

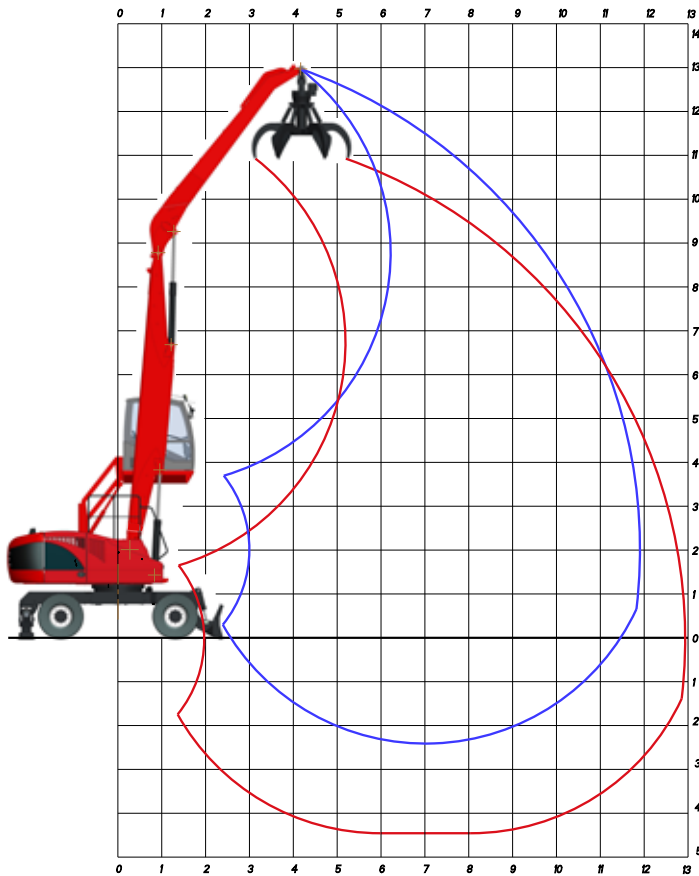
↗ PORTATE SU ASSE LONGITUDINALE

○ PORTATE SUI 360° SENZA FATTORE DI SICUREZZA

⊙ PORTATE SUI 360° SECONDO NORMATIVA ISO 10567

*= LIMITE IDRAULICO

I CARICHI INDICATI SONO APPLICATI AL GANCIO SENZA ATTREZZATURE. MACCHINA FERMA SU SUPERFICIE ORIZZONTALE, INDEFORMABILE CON ASSALE STERZANTE BLOCCATO.



DF12:
1° braccio dritto
6,80 m

2° braccio fisso
5,30 m

PESO OPERATIVO:
25.400 kg

PESO IN ORDINE DI LAVORO CON LAMA,
STAFFE, RUOTE PIENE,
1° BRACCIO DA 6,80 m,
2° BRACCIO DA 5,30 m
POLIPO RV 500 CON ROTATORE.

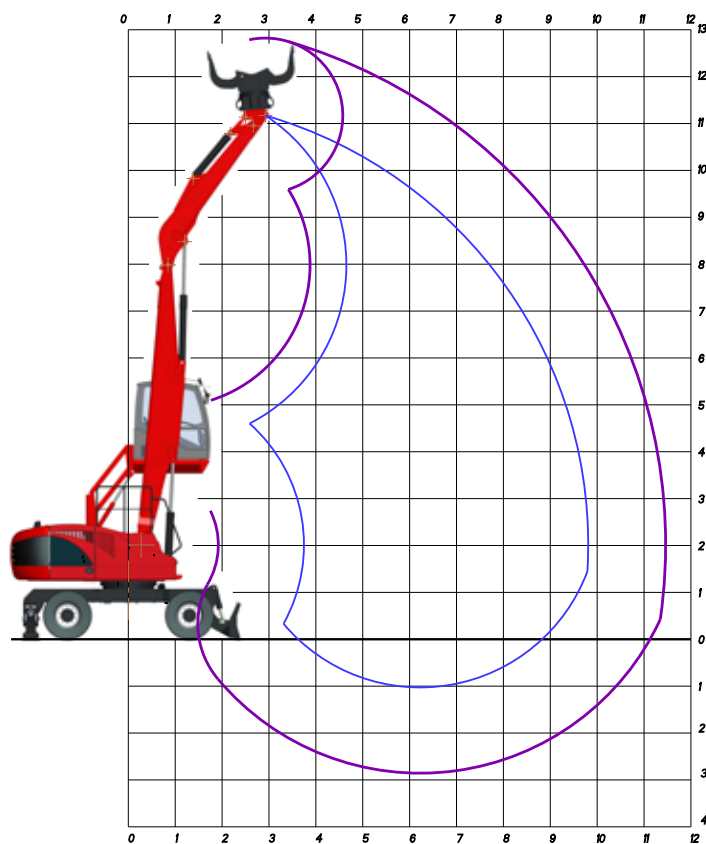
PORTATE AL GANCIO IN TONNELLATE

RAGGIO DI CARICO (m)

ALTEZZA METRI ASSETTO	3,5			5,0			6,5			8,0			9,5			11,0			11,7		
	↺	○	⊙	↺	○	⊙	↺	○	⊙	↺	○	⊙	↺	○	⊙	↺	○	⊙	↺	○	⊙
10,5	○	○					5,78*	4,75	3,56												
⊥	⊥	⊥					5,78*	5,78*	5,03												
⊥	⊥	⊥					5,78*	5,78*	5,03												
9,0	○	○					6,23*	4,78	3,59	4,77	3,41	2,56									
⊥	⊥	⊥					6,23*	6,23*	5,42	5,55	5,55	4,38									
⊥	⊥	⊥					6,23*	6,23*	5,42	5,55	5,55	4,82									
7,5	○	○					6,57	4,73	3,55	4,76	3,40	2,55	3,60	2,54	1,90						
⊥	⊥	⊥					6,63*	6,63*	5,77	6,15*	5,82	4,37	5,15*	4,43	3,32						
⊥	⊥	⊥					6,63*	6,63*	5,77	6,15*	6,15*	5,35	5,15*	5,15*	4,26						
6,0	○	○					6,43	4,60	3,45	4,67	3,32	2,49	3,56	2,50	1,87						
⊥	⊥	⊥					7,27*	7,27*	5,93	6,27*	5,73	4,30	5,49*	4,39	3,29						
⊥	⊥	⊥					7,27*	7,27*	6,33	6,27*	6,27*	5,46	5,49*	5,49*	4,22						
4,5	○	○		8,19*	6,43	4,82	6,16	4,35	3,26	4,52	3,18	2,38	3,48	2,42	1,82	2,77	1,89	1,42			
⊥	⊥	⊥		8,19*	8,19*	7,12	7,69*	7,62	5,72	6,47*	5,58	4,18	5,55*	4,31	3,23	4,76*	3,44	2,58			
⊥	⊥	⊥		8,19*	8,19*	7,12	7,69*	7,69*	6,69	6,47*	6,47*	5,38	5,55*	5,54	4,16	4,76*	4,45	3,34			
3,0	○	○		14,81	9,68	7,26	8,56	5,87	4,40	5,85	4,06	3,04	4,35	3,01	2,26	3,38	2,32	1,74	2,72	1,84	1,38
⊥	⊥	⊥		15,12*	15,12*	13,16	10,51*	10,51*	8,14	8,14*	7,30	5,47	6,66*	5,40	4,05	5,59*	4,20	3,15	4,68*	3,39	2,54
⊥	⊥	⊥		15,12*	15,12*	13,16	10,51*	10,51*	9,15	8,14*	8,14*	7,08	6,66*	6,66*	5,24	5,59*	5,43	4,08	4,68*	4,39	3,30
1,5	○	○		4,54*	4,54*	3,95	7,95	5,30	3,98	5,52	3,75	2,82	4,16	2,84	2,13	3,28	2,22	1,67	2,67	1,79	1,34
⊥	⊥	⊥		4,54*	4,54*	3,95	11,14*	10,19	7,64	8,38*	6,95	5,21	6,72*	5,21	3,91	5,53*	4,10	3,07	4,50*	3,34	2,50
⊥	⊥	⊥		4,54*	4,54*	3,95	11,14*	11,14*	9,69	8,38*	8,38*	6,86	6,72*	6,72*	5,09	5,53*	5,32	3,99	4,50*	4,34	3,25
0	○	○		3,57*	3,57*	3,11	7,46	4,88	3,66	5,28	3,52	2,64	4,01	2,70	2,02	3,19	2,14	1,61	2,62	1,75	1,31
⊥	⊥	⊥		3,57*	3,57*	3,11	10,84*	9,65	7,23	8,24*	6,70	5,02	6,53*	5,05	3,79	5,26*	4,01	3,01	4,08*	3,29	2,47
⊥	⊥	⊥		3,57*	3,57*	3,11	10,84*	10,84*	9,43	8,24*	8,24*	6,66	6,53*	6,53*	4,97	5,26*	5,23	3,92	4,08*	4,08*	3,22
-1,5	○	○					7,25	4,69	3,52	5,13	3,39	2,54	3,92	2,61	1,95	3,14	2,09	1,57			
⊥	⊥	⊥					9,59*	9,43	7,07	7,51*	6,54	4,91	5,94	4,95	3,71	4,65*	3,95	2,96			
⊥	⊥	⊥					9,59*	9,59*	8,35	7,51*	7,51*	6,53	5,94*	5,94*	4,89	4,65*	4,65*	3,88			

↺ PORTATE SU ASSE LONGITUDINALE ○ PORTATE SUI 360° SENZA FATTORE DI SICUREZZA ⊙ PORTATE SUI 360° SECONDO NORMATIVA ISO 10567
* = LIMITE IDRAULICO

I CARICHI INDICATI SONO APPLICATI AL GANCIO SENZA ATTREZZATURE. MACCHINA FERMA SU SUPERFICIE ORIZZONTALE, INDEFORMABILE CON ASSALE STERZANTE BLOCCATO.



DS10:
1° braccio dritto
6,00 m

2° braccio da selezione
3,80 m

PESO OPERATIVO:

24.000 kg

PESO IN ORDINE DI LAVORO CON LAMA,
STAFFE, RUOTE PIENE,
1° BRACCIO DA 6,00 m,
2° BRACCIO DA SELEZIONE
BENNA DA SELEZIONE RS 500 CON
ROTATORE.

PORTATE AL GANCIO IN TONNELLATE

RAGGIO DI CARICO (m)

ALTEZZA METRI	ASSETTO	4,5			6,0			7,5			9,6		
		↗	○	⊙	↗	○	⊙	↗	○	⊙	↗	○	⊙
9,0	○○	6,81	4,83	3,62									
	┌┐	6,94*	6,94*	6,04									
	└└	6,94*	6,94*	6,04									
7,5	○○	6,86	4,88	3,66	4,80	3,39	2,54						
	┌┐	8,17*	8,17*	6,36	6,86*	5,93	4,44						
	└└	8,17*	8,17*	7,11	6,86*	6,86*	5,96						
6,0	○○	6,71	4,74	3,56	4,76	3,35	2,51						
	┌┐	8,42*	8,32	6,24	7,08*	5,88	4,41						
	└└	8,42*	8,42*	7,32	7,08*	7,08*	6,16						
4,5	○○	6,44	4,48	3,36	4,62	3,22	2,41	3,52	2,42	1,81			
	┌┐	8,95*	8,05	6,03	7,23*	5,74	4,30	5,98*	4,37	3,28			
	└└	8,95*	8,95*	7,79	7,23*	7,23*	6,29	5,98*	5,98*	4,96			
3,0	○○	6,33	4,30	3,22	4,46	3,06	2,30	3,43	2,34	1,76			
	┌┐	9,62*	8,00	6,00	7,31*	5,58	4,19	5,84*	4,29	3,21			
	└└	9,62*	9,62*	8,37	7,31*	7,31*	6,36	5,84*	5,84*	4,88			
1,5	○○	6,39	4,25	3,18	4,38	2,96	2,22	3,36	2,27	1,71	2,77	1,85	1,39
	┌┐	9,64*	8,17	6,13	7,08*	5,50	4,13	5,43*	4,21	3,16	4,30*	3,48	2,61
	└└	9,64*	9,64*	8,39	7,08*	7,08*	6,16	5,43*	5,43*	4,72	4,30*	4,3*	3,74
0,0	○○	6,48	4,26	3,20	4,35	2,91	2,19						
	┌┐	8,28*	8,28*	6,25	6,20*	5,49	4,12						
	└└	8,28*	8,28*	7,21	6,20*	6,20*	5,39						

↗ PORTATE SU ASSE LONGITUDINALE
* = LIMITE IDRAULICO

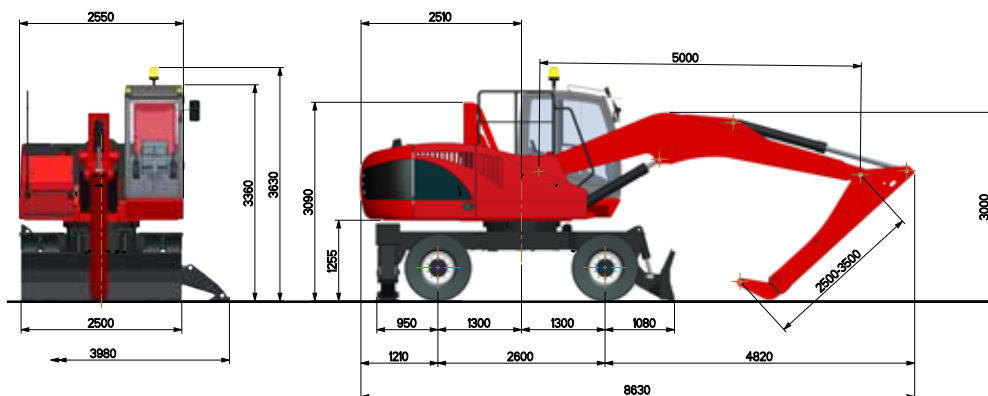
○ PORTATE SUI 360° SENZA FATTORE DI SICUREZZA

⊙ PORTATE SUI 360° SECONDO NORMATIVA ISO 10567

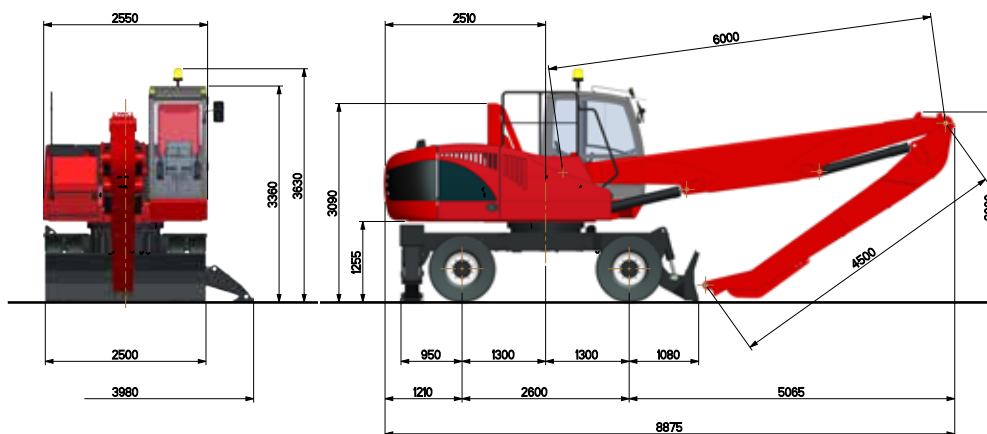
I CARICHI INDICATI SONO APPLICATI AL GANCIO SENZA ATTREZZATURE. MACCHINA FERMA SU SUPERFICIE ORIZZONTALE, INDEFORMABILE CON ASSALE STERZANTE BLOCCATO.

DIMENSIONI - INGOMBRI

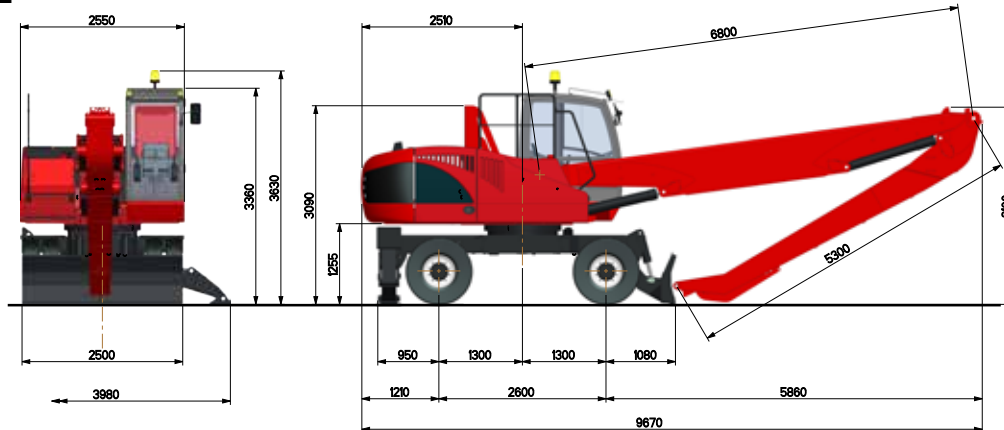
AT8



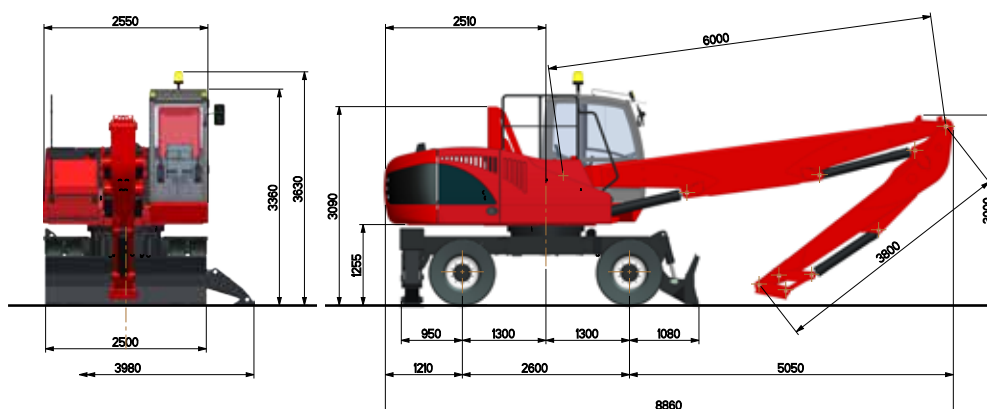
DF10



DF12



DS10



DATI TECNICI SERIE EXP 5025**MOTORE DIESEL**

TAD581VE – STAGE 5 - Ecologico con tecnologia SCR¹, DPF²+DOC³ e EGR⁴, con emissioni controllate a gestione elettronica dell'iniezione - 4 tempi - 4 cilindri in linea - turbocompresso con aftercooler aria/aria - common rail - iniezione diretta - raffreddamento a liquido permanente - avviamento elettrico 24 V.

Cilindrata	5130 cm ³ .
Potenza erogata:	129 kW (175 CV) a 2000 giri/min
Coppia max:	800 Nm da 1100 a 1500 giri/min
Serbatoio carburante:	290 l
Serbatoio urea:	25 l

IMPIANTO IDRAULICO

Circuito aperto, composto da una pompa pistoni assiali a portata variabile con regolazione automatica della portata, 4 livelli di potenza selezionabile dal display, con sistema "LOAD SENSING" (LUDV), alimentante una batteria di distributori elettro-idraulici a 6 elementi, con valvole di sovrappressione e antiurto sui singoli elementi.

Portata massima:	350 l/min
Pressione di taratura:	320 bar
Capacità serbatoio olio:	330 l
Capacità circuito idraulico:	400 l

Pompe supplementari per i servizi ausiliari.

Raffreddamento olio idraulico: a mezzo scambiatore di calore in alluminio a maglie larghe abbinato al radiatore del motore e all'intercooler. Ventola termostatica e ad inversione di flusso automatica per la pulizia del radiatore.

Gruppo distributori elettro-idraulici: sistema LUDV antisaturativo compensati al carico con possibilità di regolazione della portata d'olio ai singoli elementi.

TRASMISSIONE

Idrostatica a trazione integrale a mezzo motore idraulico a cilindrata variabile a pistoni assiali calettato su gruppo cambio di velocità a due rapporti a comando elettroidraulico dalla cabina. Traslazione comandata da due pedali separati (uno per ogni senso di marcia).

Velocità nei due sensi di marcia:

Di lavoro:	da 0 a 6 km/h
Di traslazione:	da 0 a 18 km/h

Assali di larghezza complessiva di 2,50 m con riduttori epicicloidali nei mozzi. Circuito protetto da valvole antiurto e anticavitazione.

STERZO

A comando idraulico con idroguida alimentata da pompa ad ingranaggi. L'assale anteriore oscillante può essere bloccato mediante due martinetti idraulici muniti di valvole di blocco, azionati elettroidraulicamente dalla cabina, in qualsiasi posizione.

FRENI

DI SERVIZIO: A dischi multipli a bagno d'olio su i mozzi con comando idraulico a pedale.

DI STAZIONAMENTO E DI SOCCORSO: Di tipo negativo a dischi multipli in bagno d'olio agente sulla trasmissione, con comando elettroidraulico per lo sbloccaggio.

RUOTE

N° 8 ruote piene gemellate con anelli intermedi tipo 10.00 x 20
N° 8 ruote pneumatiche tipo 10.00 x 20 - 16 PR (opzione)

ROTAZIONE TORRETTA

Rotazione illimitata nei due sensi a mezzo motore idraulico a pistoni radiali, provvisto di valvole antiurto anticavitazione, calettato su un gruppo riduttore epicicloidale con ingranaggi in bagno d'olio. Ralla di grande diametro a doppia corona di sfere, con dentatura interna.

Velocità massima di rotazione:	8 giri/min
Ingombro massimo in rotazione:	2,54 m

CABINA

A sopraelevazione idraulica a pantografo installata su supporti elastici anti-vibranti, ad ampia superficie vetrata con cristalli atermici azzurrati, vetro anteriore scorrevole sottotetto, vetro laterale apribile, vetro superiore con griglia di protezione. Riscaldamento invernale e ventilazione estiva di serie con bocchette orientabili; impianto di climatizzazione. Predisposizione impianto autoradio – Doppio tergicristallo con lavavetri - Sedile "GRAN COMFORT" a molleggio pneumatico e compressore a 24V, dispositivo di assorbimento delle vibrazioni verticali e orizzontali, appoggiatesta, regolazione lombare, cintura di sicurezza, sistema elettrico di riscaldamento del sedile, possibilità di regolazioni secondo il peso dell'operatore. Manipolatori incorporati nei braccioli. Acceleratore elettronico con AUTO-IDLE e preselezione automatica di due regimi di rotazione oltre alla selezione manuale. La strumentazione costituita da display a colori sul cruscotto indica: contagiri, livello carburante, temperatura acqua, contaore totale e parziale, temperatura olio idraulico, Volt, pressione olio motore, consumo istantaneo carburante, % di carico motore, diagnostica motore, manutenzione programmata, spie indicanti: intasamento filtri olio idraulico e aria motore, freno di parcheggio, riserva carburante, avaria freni, fari, livello minimo olio idraulico.

COMANDI

N° 2 manipolatori elettronici inseriti nei braccioli per l'esecuzione dei 4 movimenti principali.

Roller elettronici proporzionali per staffoni e/o lama e telescopico/triangolazione, e/o rotazione della benna.

Pulsanti elettrici sul cruscotto: per il sollevamento idraulico della cabina, freno di stazionamento, bloccaggio assale sterzante, cambio marce.

BRACCI

Con raggio d'azione da 8 a 12 metri.

LIVELLO SONORO

LIMITAZIONE DEL RUMORE (Dir 2000/14/CE - 2005/88/CE)

Livello pressione acustica al posto di guida LpA 76 dB (A)

COMPATIBILITÀ ELETTROMAGNETICA

(Dir. 2014/30/CE) - La macchina risponde ai valori stabiliti sia per quanto riguarda l'emissione, sia per l'immunità.

MISURATORE DI MOMENTO

DIRETTIVA MACCHINE (Dir 2006/42/CE)

Dispositivo di controllo del grado di stabilità della macchina in funzione dei carichi movimentati e della loro posizione con segnalazione di pericolo mediante segnali acustici e luminosi, e blocco dei movimenti al raggiungimento dei limiti di stabilità.

(1) SCR = Selective Catalytic Reaction
(3) DOC = Diesel Oxidation Catalyst

(2) DPF = Diesel Particulate Filter
(4) EGR = Exhaust Gas Recirculation



Viale delle industrie, 9
45100 ROVIGO - ITALY
phone +39 0425 474833
fax +39 0425 475548
www.solmec.it
solmec@solmec.it