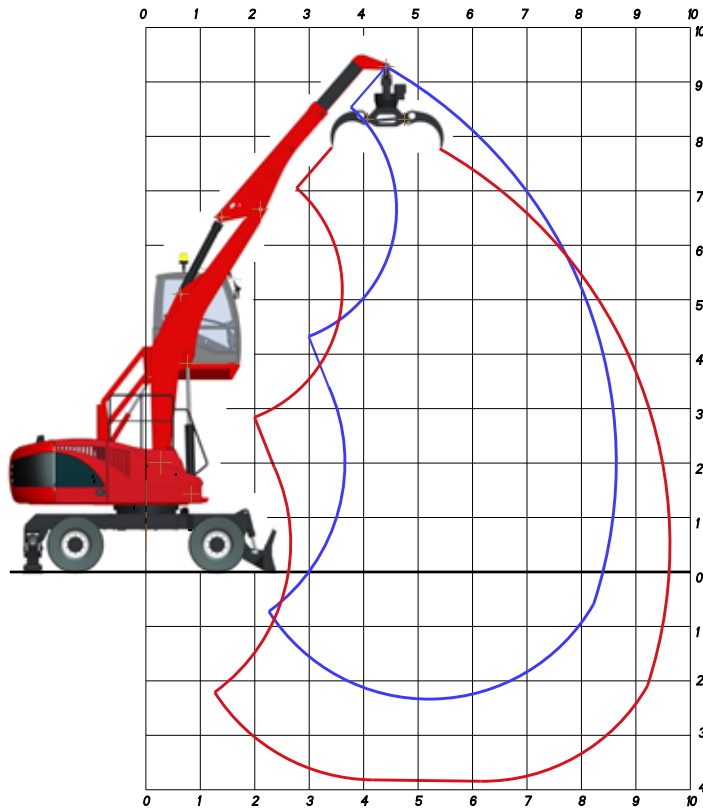


Solmec

60TH
1960
2020



EXP 5025
STAGE V



AF8:
Gebogener Ausleger
5,00 m

Industriestiel
3,50 m

AT8:
Teleskopstiel
2,50 m - 3,50 m

BETRIEBSGEWICHT:

23.500 kg

BETRIEBSGEWICHT MIT SCHILD, BÜGELN,
VOLLRÄDERN,
GEBOGENER AUSLEGER: 5,00 m,
TELESKOPSTIEL: 2,50 - 3,50 m,
GREIFZANGE R50/604 MIT ROTOR.

TRAGFÄHIGKEIT AM HAKEN IN TONNEN

LASTRADIUS (M)

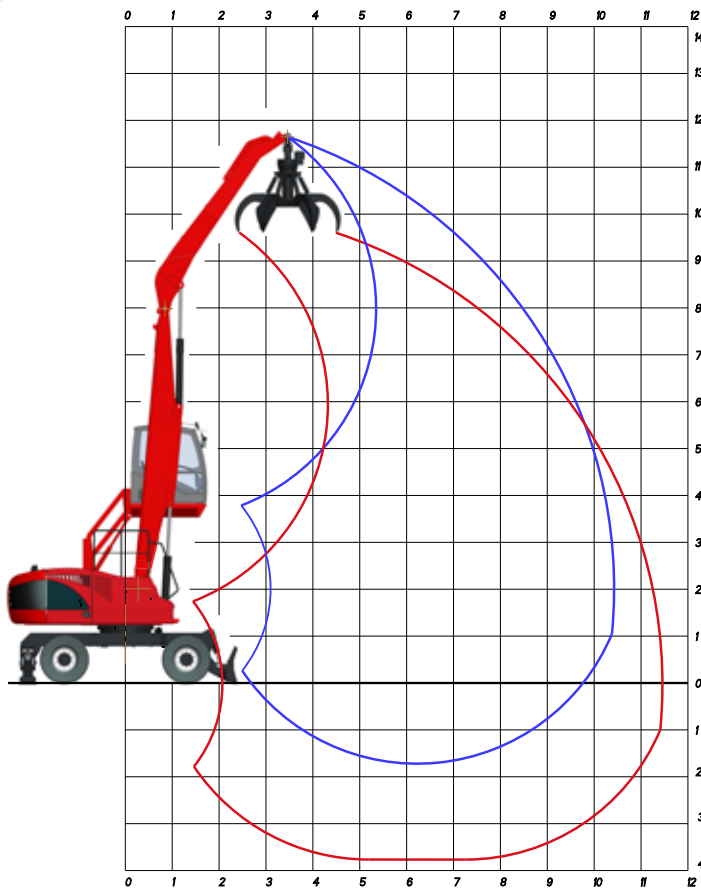
HÖHE METER	POS.	4,0			5,5			7,0			8,30		
		↗	○	⊙	↗	○	⊙	↗	○	⊙	↗	○	⊙
6,0	○○				5,40*	5,40*	4,14						
	┌┐				5,40*	5,40*	4,70						
	└└				5,40*	5,40*	4,70						
4,5	○○				5,07*	5,07*	4,13	4,90*	3,76	2,82			
	┌┐				5,07*	5,07*	4,41	4,90*	4,90*	4,26			
	└└				5,07*	5,07*	4,41	4,90*	4,90*	4,26			
3,0	○○	6,51*	6,51*	5,66	4,92*	4,92*	4,00	4,95*	3,70	2,78			
	┌┐	6,51*	6,51*	5,66	4,92*	4,92*	4,28	4,95*	4,95*	4,31			
	└└	6,51*	6,51*	5,66	4,92*	4,92*	4,28	4,95*	4,95*	4,31			
1,5	○○	5,29*	5,29*	4,60	6,04*	5,06	3,79	5,06	3,58	2,69			
	┌┐	5,29*	5,29*	4,60	6,04*	6,04*	5,26	5,16*	5,16*	4,49			
	└└	5,29*	5,29*	4,60	6,04*	6,04*	5,26	5,16*	5,16*	4,49			
0,0	○○	9,21*	7,33	5,50	6,70*	6,70*	3,58	4,92	3,45	2,59	3,81	2,67	2,00
	┌┐	9,21*	9,21*	8,01	6,70*	6,70*	5,83	5,36*	5,36*	4,58	4,42*	4,42*	3,53
	└└	9,21*	9,21*	8,01	6,70*	6,70*	5,83	5,36*	5,36*	4,67	4,42*	4,42*	3,85
-1,5	○○	9,69*	6,94	5,21	6,67	4,57	3,43	4,81	3,34	2,51			
	┌┐	9,69*	9,69*	8,43	6,96*	6,96*	6,05	5,38*	5,38*	4,49			
	└└	9,69*	9,69*	8,43	6,96*	6,96*	6,05	5,38*	5,38*	4,68			

↗ TRAGFÄHIGKEIT AUF LÄNGSACHSE
* = HYDRAULISCHE GRENZE

○ TRAGFÄHIGKEIT AUF 360° OHNE SICHERHEITSAKTOR

⊙ TRAGFÄHIGKEIT AUF 360° NACH ISO 10567

DIE ANGEgebenEN LASTEN SIND OHNE ANBAUGERÄTE BERECHNET. DIE MASCHINE STEHT STILL AUF EINER WAAGERECHTEN OBERFLÄCHE, DIE LENKACHSE IST BLOCKIERT.



DF10:
Ausleger
6,00 m

Industriestiel
4,50 m

BETRIEBSGEWICHT:
24.900 kg

BETRIEBSGEWICHT MIT SCHILD, BÜGELN,
VOLLRÄDERN,
AUSLEGER: 6,00 m,
INDUSTRIESTIEL: 4,50 m,
GREIFER RV 500 MIT ROTOR.

TRAGFÄHIGKEIT AM HAKEN IN TONNEN
LASTRADIUS (M)

HÖHE METER	POS.	3,5			5,0			6,5			8,0			9,5			10,1		
		↔	○	⊙	↔	○	⊙	↔	○	⊙	↔	○	⊙	↔	○	⊙	↔	○	⊙
9,0	○○							6,32	4,51	3,38									
	┆┆							6,43*	6,43*	5,60									
	┆┆							6,43*	6,43*	5,60									
7,5	○○							6,36	4,54	3,41	4,56	3,23	2,42						
	┆┆							7,39*	7,39*	5,87	5,97*	5,62	4,21						
	┆┆							7,39*	7,39*	6,43	5,97*	5,97*	5,19						
6,0	○○				8,38*	6,66	5,00	6,26	4,45	3,34	4,54	3,20	2,40						
	┆┆				8,38*	8,38*	7,29	7,68*	7,68*	5,79	6,63*	5,59	4,19						
	┆┆				8,38*	8,38*	7,29	7,68*	7,68*	6,68	6,63*	6,63*	5,39						
4,5	○○				9,02	6,30	4,73	6,07	4,27	3,20	4,44	3,10	2,33	3,41	2,35	1,77			
	┆┆				9,88*	9,88*	8,50	8,02*	7,53	5,64	6,73*	5,49	4,11	5,67*	4,23	3,17			
	┆┆				9,88*	9,88*	8,60	8,02*	8,02*	6,98	6,73*	6,73*	5,31	5,67*	5,46	4,09			
3,0	○○	14,80	9,67	7,26	8,50	5,82	4,37	5,80	4,02	3,02	4,30	2,98	2,23	3,35	2,30	1,72			
	┆┆	15,5*	15,5*	13,49	10,81*	10,77	8,08	8,38*	7,24	5,43	6,82*	5,34	4,01	5,59*	4,16	3,12			
	┆┆	15,5*	15,5*	13,49	10,81*	10,81*	9,40	8,38*	8,38*	7,09	6,82*	6,82*	5,20	5,59*	5,39	4,04			
1,5	○○	8,00*	8,00*	6,38	7,96	5,34	4,00	5,54	3,78	2,83	4,16	2,84	2,13	3,28	2,23	1,67	3,02	2,05	1,54
	┆┆	8,00*	8,00*	6,96	11,31*	10,19	7,64	8,53*	6,97	5,22	6,75*	5,20	3,90	5,33*	4,09	3,07	4,74*	3,78	2,83
	┆┆	8,00*	8,00*	6,96	11,31*	11,31*	9,84	8,53*	8,53*	6,87	6,75*	6,75*	5,08	5,33*	5,32	3,99	4,74*	4,74*	3,68
0	○○	5,77*	5,77*	5,02	7,60	5,01	3,76	5,33	3,59	2,69	4,05	2,74	2,05	3,23	2,19	1,64			
	┆┆	5,77*	5,77*	5,02	10,83*	9,80	7,35	8,16*	6,75	5,06	6,32*	5,09	3,81	4,73*	4,05	3,03			
	┆┆	5,77*	5,77*	5,02	10,83*	10,83*	9,42	8,16*	8,16*	6,70	6,32*	6,32*	4,99	4,73*	4,73*	3,95			
-1,5	○○				7,45	4,87	3,65	5,23	3,49	2,62									
	┆┆				9,18*	9,18*	7,23	7,07*	6,64	4,98									
	┆┆				9,18*	9,18*	7,98	7,07*	7,07*	6,15									

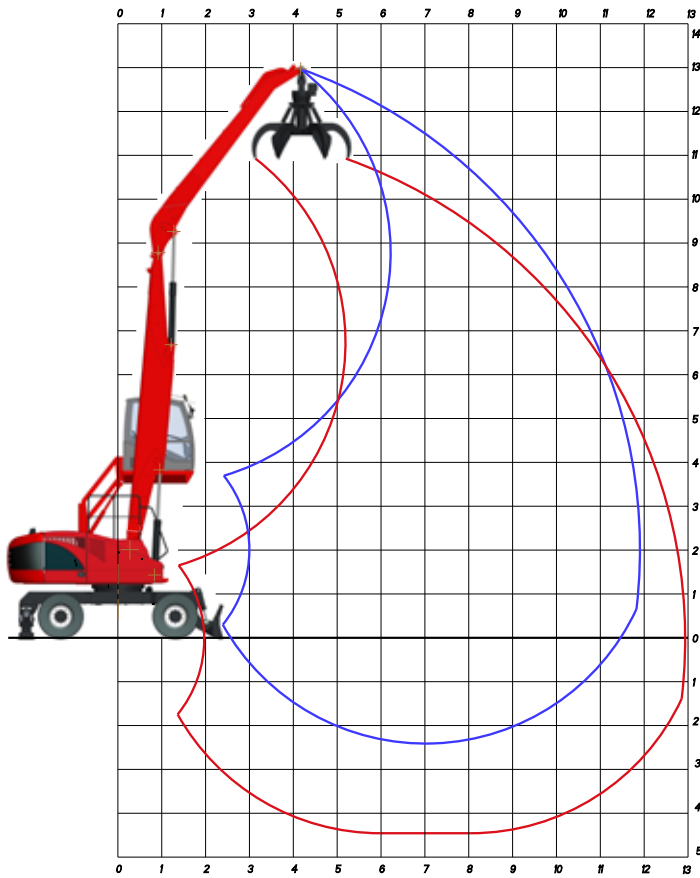
↔ TRAGFÄHIGKEIT AUF LÄNGSACHSE

○ TRAGFÄHIGKEIT AUF 360° OHNE SICHERHEITSAKTOR

⊙ TRAGFÄHIGKEIT AUF 360° NACH ISO 10567

*= HYDRAULISCHE GRENZE

DIE ANGEgebenEN LASTEN SIND OHNE ANBAUGERÄTE BERECHNET. DIE MASCHINE STEHT STILL AUF EINER WAAGERECHTEN OBERFLÄCHE, DIE LENKACHSE IST BLOCKIERT.



DF12:
Ausleger
6,80 m

Industriestiel
5,30 m

BETRIEBSGEWICHT:
25.400 kg

BETRIEBSGEWICHT MIT SCHILD, BÜGELN,
VOLLRÄDERN,
AUSLEGER: 6,80 m,
INDUSTRIESTIEL 5,30 m,
GREIFFER RV 500 MIT ROTOR.

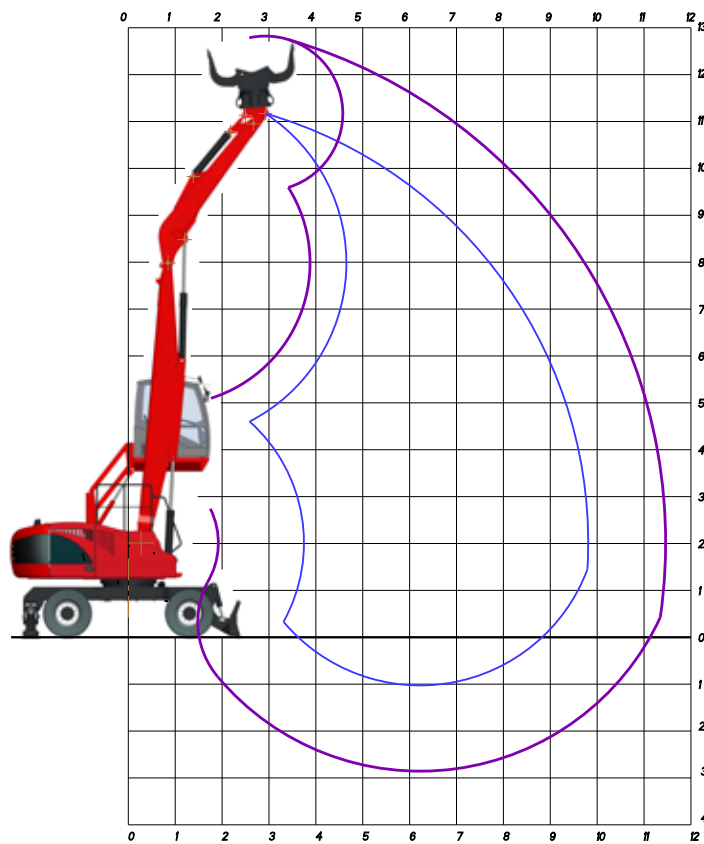
TRAGFÄHIGKEIT AM HAKEN IN TONNEN

LASTRADIUS (M)

HÖHE METER POS.	3,5			5,0			6,5			8,0			9,5			11,0			11,7					
	↺	○	⊙	↺	○	⊙	↺	○	⊙	↺	○	⊙	↺	○	⊙	↺	○	⊙	↺	○	⊙			
10,5 ○○ ┆┆ ┆┆ ┆┆							5,78*	4,75	3,56															
9,0 ○○ ┆┆ ┆┆ ┆┆							6,23*	4,78	3,59	4,77	3,41	2,56												
7,5 ○○ ┆┆ ┆┆ ┆┆							6,57	4,73	3,55	4,76	3,40	2,55	3,60	2,54	1,90									
6,0 ○○ ┆┆ ┆┆ ┆┆							6,43	4,60	3,45	4,67	3,32	2,49	3,56	2,50	1,87									
4,5 ○○ ┆┆ ┆┆ ┆┆				8,19*	6,43	4,82	6,16	4,35	3,26	4,52	3,18	2,38	3,48	2,42	1,82	2,77	1,89	1,42						
3,0 ○○ ┆┆ ┆┆ ┆┆	14,81	9,68	7,26	8,56	5,87	4,40	5,85	4,06	3,04	4,35	3,01	2,26	3,38	2,32	1,74	2,72	1,84	1,38						
1,5 ○○ ┆┆ ┆┆ ┆┆	4,54*	4,54*	3,95	7,95	5,30	3,98	5,52	3,75	2,82	4,16	2,84	2,13	3,28	2,22	1,67	2,67	1,79	1,34	2,46	1,64	1,23			
0 ○○ ┆┆ ┆┆ ┆┆	3,57*	3,57*	3,11	7,46	4,88	3,66	5,28	3,52	2,64	4,01	2,70	2,02	3,19	2,14	1,61	2,62	1,75	1,31						
-1,5 ○○ ┆┆ ┆┆ ┆┆				7,25	4,69	3,52	5,13	3,39	2,54	3,92	2,61	1,95	3,14	2,09	1,57									

↺ TRAGFÄHIGKEIT AUF LÄNGSACHSE ○ TRAGFÄHIGKEIT AUF 360° OHNE SICHERHEITSAKTOR ⊙ TRAGFÄHIGKEIT AUF 360° NACH ISO 10567
* = HYDRAULISCHE GRENZE

DIE ANGEgebenEN LASTEN SIND OHNE ANBAUGERÄTE BERECHNET. DIE MASCHINE STEHT STILL AUF EINER WAAGERECHTEN OBERFLÄCHE, DIE LENKACHSE IST BLOCKIERT.



DS10:
Ausleger
6,00 m

Sortierstiel
3,80 m

BETRIEBSGEWICHT:
24.000 kg

BETRIEBSGEWICHT MIT SCHILD, BÜGELN,
VOLLRÄDERN,
GEBOGENER: 6,00 m,
SORTIERSTIEL
SORTIERGREIFER RS 500 MIT ROTOR.

TRAGFÄHIGKEIT AM HAKEN IN TONNEN

LASTRADIUS (M)

HÖHE METER	POS.	4,5			6,0			7,5			9,6		
		↗	○	⊙	↗	○	⊙	↗	○	⊙	↗	○	⊙
9,0	○○	6,81	4,83	3,62									
	┌┐	6,94*	6,94*	6,04									
	└└	6,94*	6,94*	6,04									
7,5	○○	6,86	4,88	3,66	4,80	3,39	2,54						
	┌┐	8,17*	8,17*	6,36	6,86*	5,93	4,44						
	└└	8,17*	8,17*	7,11	6,86*	6,86*	5,96						
6,0	○○	6,71	4,74	3,56	4,76	3,35	2,51						
	┌┐	8,42*	8,32	6,24	7,08*	5,88	4,41						
	└└	8,42*	8,42*	7,32	7,08*	7,08*	6,16						
4,5	○○	6,44	4,48	3,36	4,62	3,22	2,41	3,52	2,42	1,81			
	┌┐	8,95*	8,05	6,03	7,23*	5,74	4,30	5,98*	4,37	3,28			
	└└	8,95*	8,95*	7,79	7,23*	7,23*	6,29	5,98*	5,98*	4,96			
3,0	○○	6,33	4,30	3,22	4,46	3,06	2,30	3,43	2,34	1,76			
	┌┐	9,62*	8,00	6,00	7,31*	5,58	4,19	5,84*	4,29	3,21			
	└└	9,62*	9,62*	8,37	7,31*	7,31*	6,36	5,84*	5,84*	4,88			
1,5	○○	6,39	4,25	3,18	4,38	2,96	2,22	3,36	2,27	1,71	2,77	1,85	1,39
	┌┐	9,64*	8,17	6,13	7,08*	5,50	4,13	5,43*	4,21	3,16	4,30*	3,48	2,61
	└└	9,64*	9,64*	8,39	7,08*	7,08*	6,16	5,43*	5,43*	4,72	4,30*	4,3*	3,74
0,0	○○	6,48	4,26	3,20	4,35	2,91	2,19						
	┌┐	8,28*	8,28*	6,25	6,20*	5,49	4,12						
	└└	8,28*	8,28*	7,21	6,20*	6,20*	5,39						

↗ TRAGFÄHIGKEIT AUF LÄNGSACHSE
* = HYDRAULISCHE GRENZE

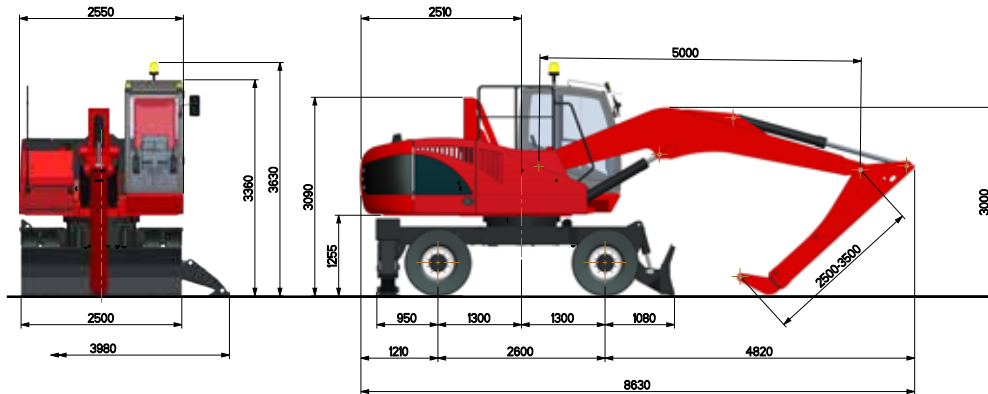
○ TRAGFÄHIGKEIT AUF 360° OHNE SICHERHEITSAKTOR

⊙ TRAGFÄHIGKEIT AUF 360° NACH ISO 10567

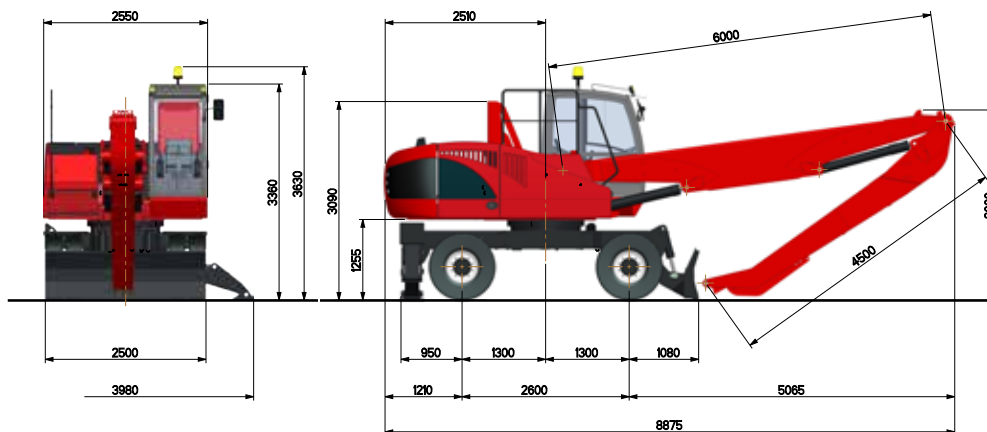
DIE ANGEgebenEN LASTEN SIND OHNE ANBAUGERÄTE BERECHNET. DIE MASCHINE STEHT STILL AUF EINER WAAGERECHTEN OBERFLÄCHE, DIE LENKACHSE IST BLOCKIERT.

ABMESSUNGEN

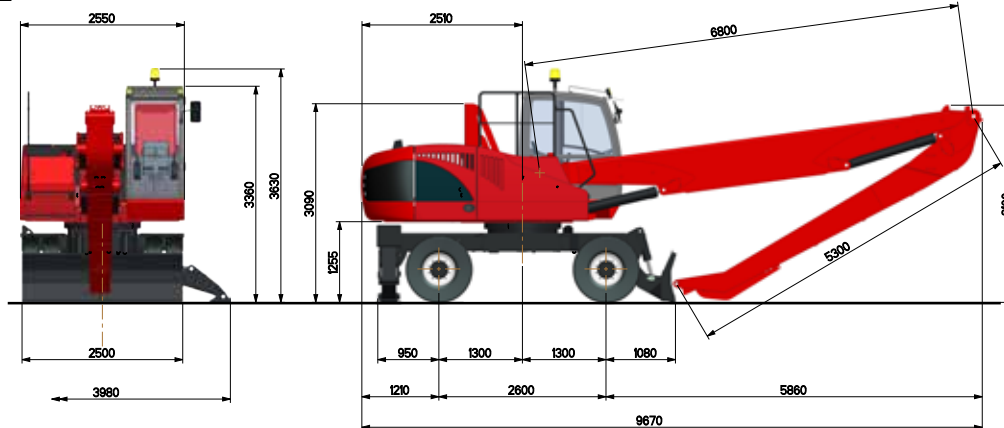
AT8



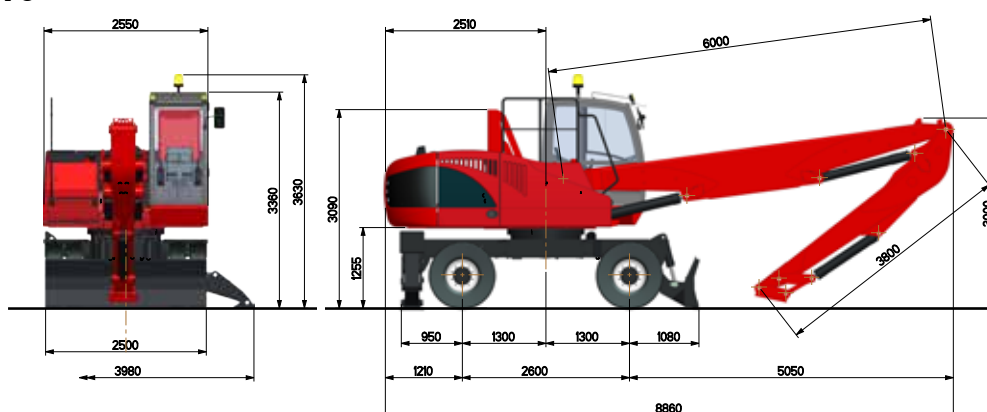
DF10



DF12



DS10



TECHNISCHE DATEN EXP 5025

DIESELMOTOR

Volvo Penta TAD 581VE – Stage V/Tier 5 – umweltfreundlich mit SCR¹, DPF²+DOC³ und EGR⁴ Technologie mit AdBlue®, mit Engine Management System (EMS), geregelter Abgasrückführung und elektronischem Einspritzsystem - 4 Zylinder-Reihenmotor, 4-Takter, Turbolader mit Ladeluftkühlung und variabler Turbinengeometrie - Common Rail – Direkteinspritzung - Permanente Flüssigkeitskühlung – elektrischer 24-V-Anlasser.

Hubraum:	5130 cm ³ .
Ausgegebene Leistung:	129 kW (175 PS) bei 2000 rpm
Max. Drehmoment:	800 Nm von 1100 bis 1500 rpm
Fassungsvermögen Kraftstofftank:	290 l
AdBlue® Tank:	25 l

HYDRAULIKANLAGE

Offener Hydraulikkreislauf mit variabler Axial-Kolbenverstellpumpe und automatischer Regulierung der Fördermenge, vier vom Display aus wählbaren Förderleistungen mit „LOAD SENSING“ (LUDV Lastdruckunabhängige Durchflussverteilungssteuerung), gespeist von einer Reihe an elektro-hydraulischen Verteilern mit 6 Sektionen und Druckbegrenzungsventilen sowie Überdruckventilen auf den einzelnen Sektionen.

Höchstleistung:	350 l/min
Eichdruck:	320 bar
Hydrauliktank-Inhalt:	330 l
Hydrauliksystem-Inhalt:	400 l

Zusatzpumpen für weitere hydraulische Anforderungen und Abnehmer.

Kühlung des Hydrauliköls: Über einen weitmaschigen Aluminium-Wärmetauscher in Kombination mit dem Kühler des Motors und des Nachkühlers. Temperaturgesteuerter automatischer Umkehrlüfter für die effektive Reinigung des Kühlers. Verteilergruppe: LUDV-System, lastkompensiert, mit der Möglichkeit, den Öldurchsatz an den einzelnen Elementen zu regulieren.

ANTRIEB

Hydrostatischer Allradantrieb über einen Axialkolben-Hydraulikmotor mit variablem Hubraum, der auf das Zwei-Gang-Schaltgetriebe mit elektrohydraulischer Steuerung vom Fahrerhaus gepresst ist.

Zwei separate Pedale für die Steuerung der Fahrt (eins für jede Fahrtrichtung).

Geschwindigkeit für beide Fahrtrichtungen

Arbeitsgeschwindigkeit:	0 bis 6 km/h
Fahrgeschwindigkeit:	0 bis 18 km/h

Achsen mit einer Gesamtbreite von 2,50 mit Planetengetrieben in den Radnaben.

Integriertes Bremsventil im Hydraulikmotor.

LENKUNG

Hydraulikgesteuert mit Hydrolenkung durch eine unabhängige Pumpe. Die vordere Lenk- und Pendelachse kann mit Hilfe von zwei Hydraulikzylindern blockiert werden, die mit Sperrventilen versehen sind, die wiederum in jeder beliebigen Position elektrohydraulisch vom Fahrerhaus aus betätigt werden können

REMSEN

SERVICE BREMSEN: Mehrere Scheiben auf den Naben in Öl eingetaucht, hydraulische Betätigung durch Fußpedal.

PARK UND NOTBREMSEN: Hydraulisch gelagerte Scheibenbremse auf der Antriebswelle.

RÄDER

8-fach Vollgummireifen „Superelastic“, paarweise mit Zwischenringen:

- 10.00 x 20

8-fach Luftbereifung Typ „WIDE WALL“, paarweise, vorn und hinten:

- 10.00 x 20 - 16 PR

SCHWENKWERK

Unbegrenzte Drehung in beide Richtungen mit Hilfe eines Axialkolben-Hydraulikmotors mit integriertem Verteilerelement, das mit Schock- und Nachsaugventilen sowie Drehmomentkontrolle ausgestattet ist. Zweistufiges Planetengetriebe mit integrierter Lamellenbremse, doppelreihiger Kugeldrehkranz innen verzahnt mit großem Durchmesser.

Maximale Drehgeschwindigkeit:	8 U/min
Maximaler Raumbedarf bei Drehung:	2,54 m

FAHRERKABINE

Mit hydraulischem Scherenhubmechanismus Fahrerhaus auf elastischen, schwingungsdämpfenden Lagern montiert; Große Scheiben aus blau getöntem Wärmeschutzglas für gute Rundumsicht, wobei die Frontscheibe unter dem Dach einschiebbar, die seitliche Scheibe aufklappbar und die obere Scheibe mit Schutzgitter versehen ist. Heizung mit Gebläse mit verstellbaren Lüftungsöffnungen serienmäßig, Klimaanlage (auf Wunsch). Radiovorbereitung, doppelter Scheibenwischer mit Scheibenwaschanlage, luftgefederter Fahrersitz „GRAN COMFORT“ mit 24-V-Kompressor, Vorrichtung für die Dämpfung der vertikalen und horizontalen Schwingungen, verstellbare Lendenstütze, Sicherheitsgurt, elektrische Sitzheizung, mögliche Anpassung an das Gewicht des Fahrers. In den Armlehnen integrierte Schalthebel. Elektronischer Drehzahlregulierung AUTO-IDLE und automatische Vorauswahl von zwei Drehzahlbereichen neben der manuellen Auswahl möglich. Die instrumentelle Ausstattung umfasst: Drehzahlmesser, Kraftstoffstand, Wassertemperatur. Das Display auf dem Armaturenbrett zeigt an: Gesamt- und Teilstundenzähler, Hydrauliköltemperatur, Volt, Motoröldruck, momentaner Kraftstoffverbrauch, Teillastverhältnis des Motors, Motordiagnostik – geplante Wartung - Signallämpchen: Verstopfung Hydrauliköl- und Motorluftfilter, Parkbremse, Kraftstoffreserve, Bremsendefekt, Scheinwerfer, Mindeststand Hydrauliköl.

BEDIENUNG

2 in den Armlehnen integrierte Joysticks für die Ausführung der 4 Hauptbewegungen. Elektrische Tasten für Abstützung und/oder das vordere Schild, zum Drehen des Greifers und für den Teleskoparm (wenn vorhanden). Elektrische Tasten auf dem Armaturenbrett zum hydraulischen Anheben/Senken der Kabine - Feststellbremse – Blockierung der Lenkachse - Gangschaltung.

AUSLEGER

Arbeitsreichweite von 8 bis 12 Meter; Verfügbar mit Sortierstiel oder Teleskopstiel

GERÄUSCHPEGEL

LÄRMBEGRENZUNG (Richtl. 2000/14/EG - 2005/88/EG)
Schalldruckpegel: LpA 76 dB (A)

ELEKTROMAGNETISCHE VERTRÄGLICHKEIT

(Richtl. 14/30/EG) - Die Maschine entspricht den festgelegten Werten sowohl hinsichtlich der Aussendung als auch der Störfestigkeit.

MASCHINENRICHTLINIE (DIR. 2006/42/EG)

Kontrollvorrichtung des Stabilitätsgrades der Maschine in Abhängigkeit der gehandhabten Lasten und ihrer Position mit Gefahrenanzeige mittels Leuchtsignalen und Bewegungssperre bei Erreichen des Stabilitätsgrenzwertes. Zeigt die angeheben Last und die maximal anhebbare Last in jeder Position.

(1) SCR = Selective Catalytic Reaction
(3) DOC = Diesel Oxidation Catalyst

(2) DPF = Diesel Particulate Filter
(4) EGR = Exhaust Gas Recirculation



Viale delle industrie, 9
45100 ROVIGO - ITALY
phone +39 0425 474833
fax +39 0425 475548
www.solmec.it
solmec@solmec.it